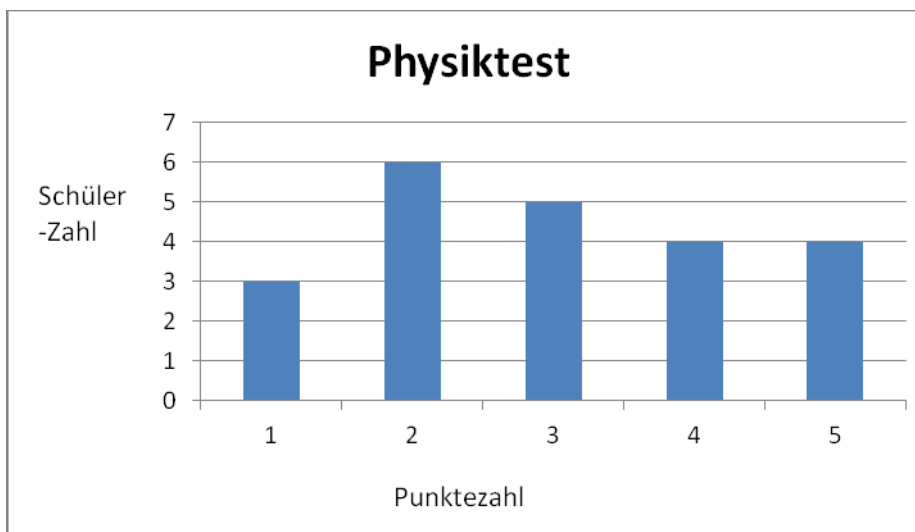


Fragen zur beschreibenden Statistik

- 1) Was sind statistische Erhebungen?
- 2) Wie kann man den Mittelwert (arithmetisches Mittel) einer Liste von Daten berechnen?
- 3) Welche Darstellungsformen für statistische Daten kennst du?
- 4) Wozu verwendet man Strichlisten?
- 5) Skizziere ein Kreisdiagramm für folgende Notenverteilung: Ein Viertel der Schüler/innen hat die Note Sehr gut erhalten, ein Viertel die Note Gut, ein Drittel die Note Befriedigend und der Rest die Note Genügend.
- 6) Was versteht man unter der absoluten Häufigkeit eines Merkmals?
- 7) Was versteht man unter der relativen Häufigkeit eines Merkmals?
- 8) Das folgende Säulendiagramm gibt einen Überblick über das Ergebnis eines Physiktests:



- a) Gib die absolute Häufigkeit der Punktezahl 2 an.
- b) Gib die relative Häufigkeit der Punktezahl 5 an auf verschiedene Arten an.
- c) Berechne den Mittelwert der erreichten Punkte.