

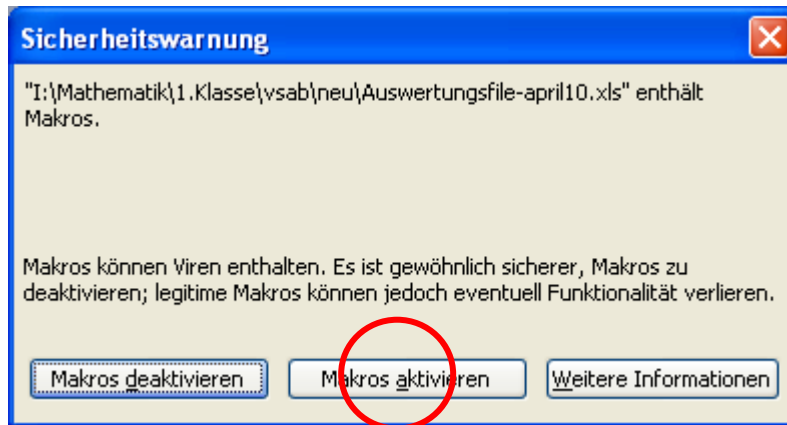
# Anleitung: Auswerter VSAB – Hände reichen April 2010

Liebe Kolleginnen!  
Liebe Kollegen!

Mit diesem Auswertungsfile möchten wir ein Instrument zur Verfügung stellen, das eine ausführliche Lernstandserhebung losgelöst von Leistungsbeurteilung ermöglicht, auch eine Rückmeldung an die Schüler/innen in Form eines Kompetenznetzes ist vorgesehen.

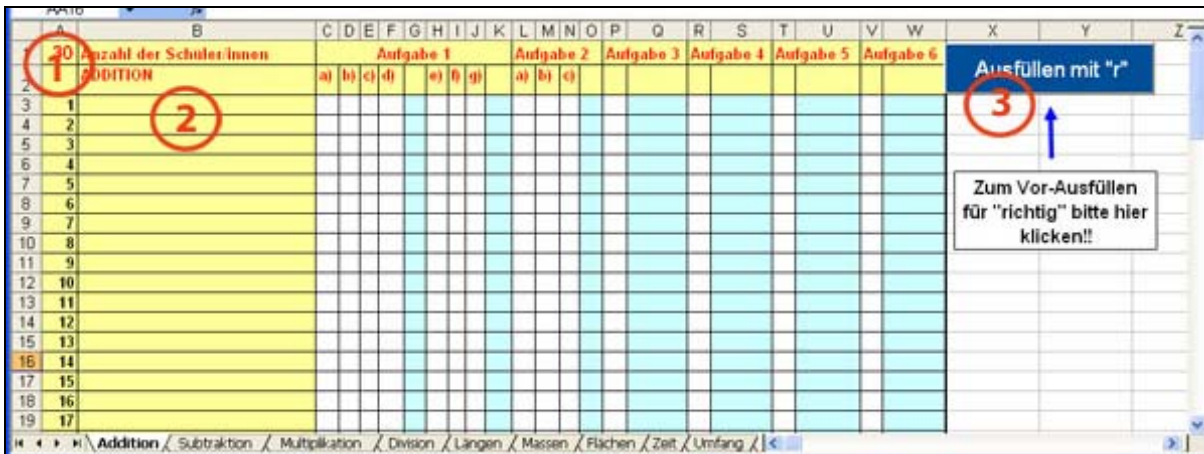
## Vorgangsweise:

- A. Sollte das Herunterladen bzw. Speichern nicht möglich sein, stellen Sie bitte die Sicherheitseinstellungen Ihres Browsers auf „sehr niedrig“. Nach Beendigung des Downloads Internetoptionen zurückstellen.
- B. Excel-Datei öffnen und **Makros aktivieren**:

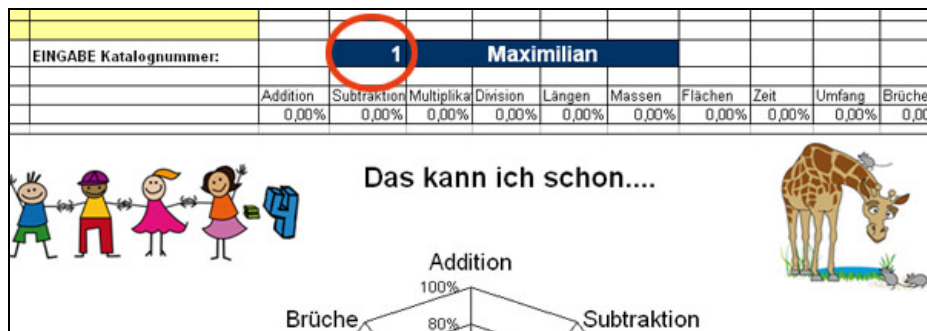


Falls das Fenster **nicht** erscheint, zuerst das Auswertungsfile schließen. Die Makrosicherheit auf Mittel stellen (genauere Beschreibung im Anhang auf Seite 3)

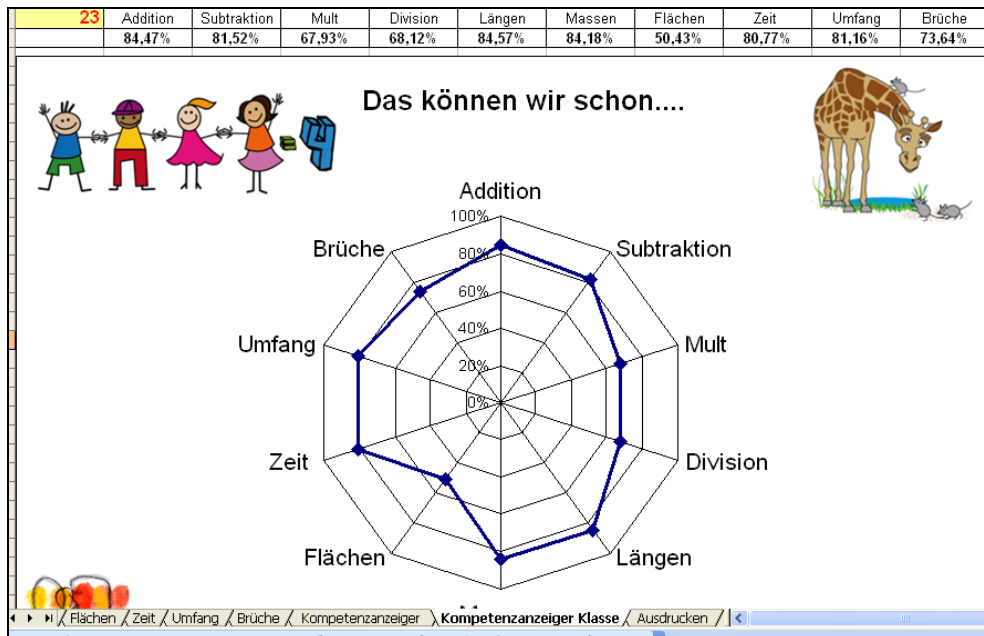
- C. Auf dem **ersten Tabellenblatt (= Addition)** in der angegebenen Reihenfolge ausfüllen:
  1. Links oben die **Anzahl** der Schüler/innen eintragen (wird auf die übrigen Blätter übertragen).
  2. Die **Schülernamen** im Additionsblatt eintragen (sollten dann automatisch auf allen Blättern erscheinen).
  3. Durch einen Klick auf den Button „**Ausfüllen mit „r“**“ wird in der entsprechenden Schülerzahl alles auf „richtig“ ausgefüllt. Die Einträge können geändert/überschrieben werden.



- D. Tabellenblatt **Kompetenzanzeiger**: Um das **Kompetenzprofil für einen Schüler bzw. eine Schülerin** aufzurufen, genügt es, im vorgesehenen Feld die **Katalognummer** zu **ändern**, danach mit Enter zu bestätigen und das Kompetenznetz erscheint automatisch für den Schüler bzw. die Schülerin.



- E. Der **Kompetenzanzeiger Klasse** wird automatisch angezeigt.



- F. Wenn Sie die **Diagramme der einzelnen Schüler oder Schülerinnen oder der Klasse ausdrucken** wollen, verwenden Sie das Tabellenblatt **Ausdrucken**. Weitere Hinweise finden Sie im Anhang auf Seite 3.

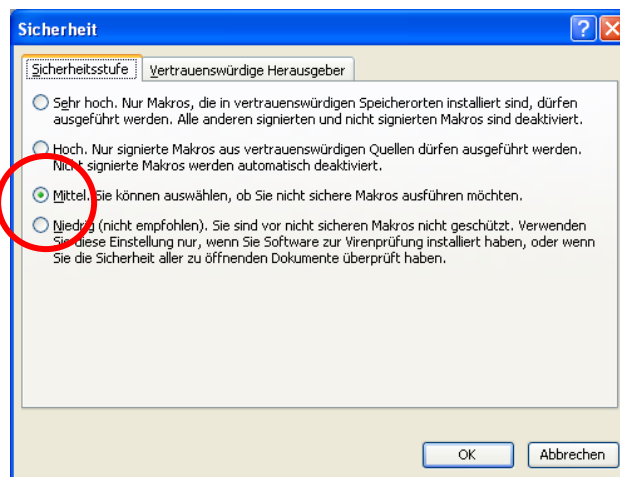
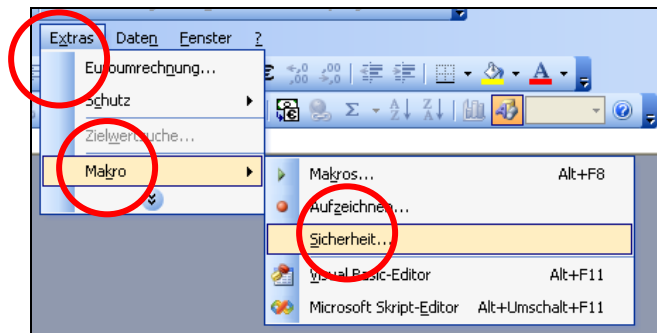
Bitte wenden Sie sich mit Fragen oder Anregungen an [mathe@gemeinsamlernen.at](mailto:mathe@gemeinsamlernen.at). Wir hoffen, mit diesen Materialien eine Möglichkeit zur Orientierung und Individualisierung in der Eingangsphase des Mathematiklernens der Sekundarstufe I sowie für das Abschließen der 4. Schulstufe gefunden zu haben. Danke für Ihre Mitarbeit an diesem Bundesnetzwerk und gutes Gelingen für die Durchführung! Die Projektgruppe Mathematische Bildung

# Anhang

## Was tun, wenn Makros nicht aktiviert werden können?

Zuerst das Auswertungsfile **schließen**.

Dann die Makrosicherheit auf Mittel stellen: Extras – Makro – Sicherheit - Mittel – Ok



## Wie drucke ich die Kompetenzanzeiger aus?

Wenn sie den **Kompetenzanzeiger der Schülerin oder des Schülers** und den **Kompetenzanzeiger der Klasse** ausdrucken wollen, geben sie die **Nummer der Schülerin oder des Schülers** ein, bestätigen Sie mit Enter und gehen Sie wie gewohnt vor: Datei – Drucken – Ok.

Wenn sie nur den **Kompetenzanzeiger der Schülerin oder des Schülers** ausdrucken wollen, **klicken** Sie das jeweilige **Diagramm** an, danach: Datei – Drucken – ausgewähltes Diagramm (sollte schon eingestellt sein) – Ok.

